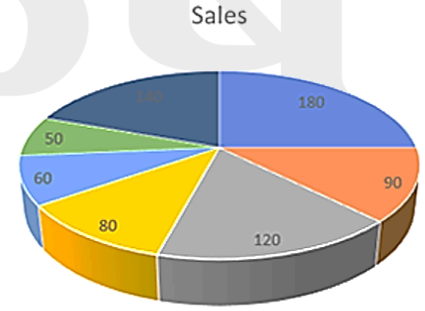


12:30 PM – 2:00 PM

- एक वस्तु का अंकित मूल्य ₹492 है। दुकानदार वस्तु की खरीद पर 39% की छूट देता है। जिससे उसे 22% का लाभ होता है। क्रय का मूल्य कितना है?  
(a) ₹259  
(b) ₹247  
(c) ₹220  
(d) ₹246 [d]
- 7 संख्याओं का औसत 43 है। यदि प्रत्येक संख्या में से 7 घटाया जाए, तो नया औसत कितना होगा?  
(a) 29  
(b) 7  
(c) 36  
(d) 3 [c]
- यदि  $19 \times 8 \times 940 \div \sqrt{2209} = y + 557$  है, तो y का मान ज्ञात कीजिए।  
(a) 2488  
(b) 2479  
(c) 2481  
(d) 2483 [d]
- सेल के दौरान, राघव ने ₹28 अंकित मूल्य की एक नोटबुक को 25% छूट पर और ₹75 अंकित मूल्य की एक पेन को 16% की छूट पर खरीदा। सेल के कारण उसने कितनी बचत (₹ में) की?  
(a) 19  
(b) 18  
(c) 17  
(d) 21 [a]
- यदि एक घन का आयतन  $4096 \text{ m}^3$  है, तो घन का सम्पूर्ण पृष्ठीय क्षेत्रफल ( $\text{m}^2$  में) ज्ञात कीजिए।  
(a) 1536  
(b) 1548  
(c) 1514  
(d) 1558 [a]
- अनमोल अपनी यात्रा 16 घंटे में पूरी करता है। वह आधी दूरी  $72 \text{ km/h}$  की चाल से और शेष दूरी  $56 \text{ km/h}$  की चाल से तय करता है। संपूर्ण यात्रा की कुल दूरी (Km में) ज्ञात कीजिए।  
(a) 1013  
(b) 1000  
(c) 999  
(d) 1008 [d]
- वह एक अंक की सबसे छोटी संख्या बताइए, जिसे 6 अंकों की संख्या 806039 में जोड़ने पर संख्या 11 से पूर्णतः विभाज्य हो जाए।  
(a) 3  
(b) 4  
(c) 6  
(d) 8 [d]
- दिया गया पाई-चार्ट सप्ताह के अलग-अलग दिनों में किसी वस्तु की बिक्री को दर्शाता है।

दिए गए पाई-चार्ट का अध्ययन करें और निम्नलिखित प्रश्न का उत्तर दें।



■ Sunday ■ Monday ■ Tuesday ■ Wednesday ■ Thursday ■ Friday ■ Saturday

Sales = बिक्री

Sunday=रविवार, Monday=सोमवार, Tuesday=मंगलवार  
Wednesday= बुधवार, Thursday=गुरुवार ,Friday=  
शुक्रवार Saturday = शनिवार  
बुधवार को बिक्री से केंद्र पर बना कोण (डिग्री में) है:

- 40
- 30
- 50
- 60

[a]

- आठ संख्याओं का औसत 19 है। इनमें से पांच संख्याओं का औसत 20 है। शेष तीन संख्याओं का औसत ज्ञात कीजिए।

- 18.33
- 17.33
- 19.33
- 16.33

[b]

- एक 185 m लंबी रेलगाड़ी, विपरीत दिशा में  $9.9 \text{ km/h}$  की चाल से चल रहे एक व्यक्ति को 6 सेकंड में पार करती है। रेलगाड़ी की चाल ( $\text{km/h}$  में) कितनी है?

- 101.49
- 104.2
- 106.2
- 97.6

[a]

- एक स्कूल में खेलों में भाग लेने वाली लड़कियों एवं लड़कों की संख्या का अनुपात 1:5 है। यदि लड़कियों की संख्या 245 है, तो खेलों में भाग लेने वाले लड़कों की संख्या ज्ञात कीजिए।

- 1225
- 1200
- 1245
- 1255

[a]

- सुधा का व्यय उसकी बचत से 200% अधिक है। यदि उसके व्यय में 6% की कमी होती है और बचत में 26% की वृद्धि होती है, तो उसकी आय में कितने प्रतिशत की वृद्धि होती है?

- 0.06
- 0.07
- 0.05
- 0.02

[d]

## 12:30 PM – 2:00 PM

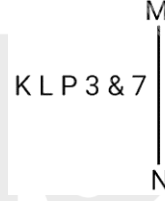
13. वह एक अंक की सबसे छोटी संख्या बताइए, जिसे 6 अंकों की संख्या 874146 में जोड़ने पर संख्या 11 से पूर्णतः विभाज्य हो जाए।  
 (a) 1  
 (b) 3  
 (c) 5  
 (d) 2 [d]
14. समान लंबाई की दो ट्रेन समांतर पटरियों पर एक ही दिशा में 101 km/h और 71 km/h की चाल से चल रही हैं। तेज़ चलने वाली ट्रेन, धीमी चलने वाली ट्रेन को 18 सेकंड में पार करती है। प्रत्येक ट्रेन की लंबाई ज्ञात कीजिए।  
 (a) 88 मीटर  
 (b) 75 मीटर  
 (c) 83 मीटर  
 (d) 72 मीटर [b]
15. ₹25 प्रति kg की 22 kg चाय में ₹14.5 प्रति kg की कितनी चीनी मिलाई जानी चाहिए, ताकि मिश्रण की कीमत ₹18 प्रति kg हो जाए?  
 (a) 42 kg  
 (b) 40 kg  
 (c) 46 kg  
 (d) 44 kg [d]
16. निम्नलिखित में से कौन-सा अनुपात सबसे छोटा है?  
 (a) 29 : 31  
 (b) 24 : 59  
 (c) 21 : 52  
 (d) 28 : 42 [c]
17. दिया गया है कि  $59^{0.46} = x$ ,  $59^{0.21} = y$  और  $x^2 = y^5$  तो z का निकटतम मान कितना है?  
 (a) 2.28  
 (b) 0.17  
 (c) 4.55  
 (d) 4.83 [a]
18. मेरा छोटा भाई एक पतंग उड़ा रहा है जिसका क्षेत्रफल 15 cm<sup>2</sup> है और इसके विकर्णों का योगफल 11 cm है। इसके विकर्णों की लंबाई cm में ज्ञात कीजिए।  
 (a) 5.5, 5.5  
 (b) 6, 5  
 (c) 5.25, 5.75  
 (d) 7, 4 [b]
19. निधि ने वार्षिक रूप से चक्रवृद्धि, 15% वार्षिक चक्रवृद्धि ब्याज पर ₹9600 की धनराशि का निवेश किया। यदि उसे n वर्षों के बाद ₹12696 की धनराशि प्राप्त हुई हो, तो n का मान ज्ञात करें।  
 (a) 2.5  
 (b) 2  
 (c) 3  
 (d) 1 [b]
20. एक बैंक अर्द्ध-वार्षिक आधार पर गणना करके, 9.4% वार्षिक चक्रवृद्धि ब्याज प्रदान करता है। एक ग्राहक किसी वर्ष की 1 जनवरी को ₹8716 और 1 जुलाई को ₹8716 जमा करता है। वर्ष के अंत में, उसे ब्याज के रूप में मिलने वाली राशि \_\_\_\_\_ है। [उत्तर दशमलव के 2 स्थानों तक दीजिए।]  
 (a) ₹1248.2  
 (b) ₹1256.82  
 (c) ₹1228.2  
 (d) ₹1238.89 [a]
21. ईशा और अंशू ने मिलकर एक व्यवसाय में ₹49700 का निवेश किया। वर्ष के अंत में, ₹8800 के कुल लाभ में से, ईशा का हिस्सा ₹2200 था। अंशू ने कितना निवेश किया था?  
 (a) ₹37400  
 (b) ₹37275  
 (c) ₹37025  
 (d) ₹36760 [b]
22. 111<sup>2024</sup> को 112 से विभाजित करने पर शेषफल कितना प्राप्त होगा?  
 (a) 3  
 (b) 1  
 (c) 2  
 (d) 4 [b]
23. वह सबसे छोटी प्राकृतिक संख्या ज्ञात करें जो 12, 8, 75 और 15 से विभाज्य है।  
 (a) 690  
 (b) 610  
 (c) 562  
 (d) 600 [d]
24. ₹2000 पर 6.25% वार्षिक ब्याज दर पर 11 फरवरी 2023 से 25 अप्रैल 2023 की अवधि के लिए साधारण ब्याज (₹ में) की गणना करें।  
 (a) 26  
 (b) 25  
 (c) 24  
 (d) 23 [b]
25. 50 पुस्तकों का विक्रय मूल्य 21 पुस्तकों के क्रय मूल्य के बराबर है। हानि या लाभ प्रतिशत ज्ञात कीजिए।  
 (a) 58% लाभ  
 (b)  $\frac{100}{29}\%$  हानि  
 (c)  $\frac{100}{29}\%$  लाभ  
 (d) 58% हानि [d]
26. रघु ने अपने स्कूल में आयोजित चार क्रमागत स्लिप टेस्ट में 34, 43, 21 और 28 अंक प्राप्त किए। औसत 30 अंक प्राप्त करने के लिए उसे पाँचवें स्लिप टेस्ट में कितने अंक प्राप्त करने चाहिए?  
 (a) 24  
 (b) 20  
 (c) 22  
 (d) 14 [a]

12:30 PM – 2:00 PM

27. एक बेईमान विक्रेता का दावा है कि वह सामानों को उनके क्रय मूल्य पर बेच रहा है। लेकिन वह 1000 ग्राम की जगह 652 ग्राम वजन तौल रहा है। उसका लाभ प्रतिशत (दो दशमलव स्थानों तक पूर्णांकित) क्या है?  
(a) 56.69  
(b) 53.46  
(c) 51.75  
(d) 53.37 [d]
28. समान लंबाई की दो ट्रेन समांतर पटरियों पर एक ही दिशा में 76 km/h और 67 km/h की चाल से चल रही हैं। तेज़ चलने वाली ट्रेन, धीमी चलने वाली ट्रेन को 56 सेकंड में पार करती है। प्रत्येक ट्रेन की लंबाई ज्ञात कीजिए।  
(a) 80 मीटर  
(b) 70 मीटर  
(c) 74 मीटर  
(d) 79 मीटर [b]
29. 92 cm व्यास वाले एक गोले का पृष्ठीय क्षेत्रफल ज्ञात कीजिए।  
(a) 8074 cm<sup>2</sup>  
(b) 9073 cm<sup>2</sup>  
(c) 8464 cm<sup>2</sup>  
(d) 9329 cm<sup>2</sup> [c]
30.  $50^{-3} \div 50^{15} \times 50^{-18}$  का मान ज्ञात कीजिए।  
(a)  $50^{-36}$   
(b)  $50^{-30}$   
(c)  $50^{-27}$   
(d)  $50^{-37}$  [a]
31. 8-अंकीय संख्या 85264x16 को 8 से विभाज्य बनाने के लिए 'x' का न्यूनतम मान ज्ञात कीजिए।  
(a) 1  
(b) 3  
(c) 2  
(d) 5 [c]
32. एक संख्या को 50% बढ़ाने पर, 3960 प्राप्त होता है। यह संख्या \_\_\_\_\_ है।  
(a) 7920  
(b) 1320  
(c) 5280  
(d) 2640 [d]
33. रवि के पास दूध और पानी का मिश्रण 1458 लीटर है। इस मिश्रण में दूध और पानी का अनुपात 8 : 1 है। रवि को मिश्रण में कितना पानी (लीटर में) मिलाना चाहिए ताकि दूध और पानी का अनुपात 6 : 5 हो जाए?  
(a) 900  
(b) 927  
(c) 909  
(d) 918 [d]
34.  $30^{-5} \div 30^{17} \times 30^{-16}$  का मान ज्ञात कीजिए।  
(a)  $30^{-44}$   
(b)  $30^{-46}$   
(c)  $30^{-48}$   
(d)  $30^{-38}$  [d]
35. निम्नलिखित का मान क्या है?  
 $\frac{2}{8} + \frac{3}{8} + \frac{3}{16} + \frac{4}{8} - 4 = ?$   
(a)  $\frac{44}{16}$   
(b)  $\frac{33}{16}$   
(c)  $\frac{50}{16}$   
(d)  $\frac{43}{16}$  [d]
36. B, A का पुत्र है। C, B की पत्नी है। D, C की पुत्री है। E, B का पुत्र है। E का A से क्या संबंध है?  
(a) भाई का पुत्र  
(b) भाई  
(c) पुत्री  
(d) पुत्र का पुत्र [d]
37. किसी निश्चित कूट भाषा में, 'explore new opportunities' को 'ab tb mb' के रूप में कूटबद्ध किया जाता है और 'opportunities await you' को 'tb kb cb' के रूप में कूटबद्ध किया जाता है। दी गई कूट भाषा: में 'opportunities' को किसमें कूटबद्ध किया जाएगा?  
(a) mb  
(b) tb  
(c) kb  
(d) ab [b]
38. दी गई श्रृंखला को तार्किक रूप से पूर्ण बनाने के लिए प्रश्न चिह्न (?) के स्थान पर निम्न में से कौन-सा अक्षर-संख्या समूह आएगा?  
YAC37, HJL46, QSU55, ZBD64, ?  
(a) IKV73  
(b) IKM73  
(c) JYV73  
(d) IYO73 [b]
39. A, B, C, D, P, Q और R में से प्रत्येक की परीक्षा सोमवार से शुरू होकर रविवार को समाप्त होने वाले सप्ताह के अलग-अलग दिन है। D की परीक्षा से पहले किसी की भी परीक्षा नहीं है। D और Q की परीक्षाओं के बीच केवल तीन व्यक्तियों की परीक्षा है। Q और R की परीक्षाओं के बीच केवल एक व्यक्ति की परीक्षा है। B की परीक्षा बुधवार को है। A की परीक्षा, C की परीक्षा के बाद, लेकिन P की परीक्षा से पहले किसी एक दिन है। A की परीक्षा सप्ताह के किस दिन है?  
(a) सोमवार  
(b) मंगलवार  
(c) शनिवार

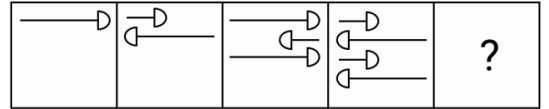
12:30 PM – 2:00 PM

- (d) गुरुवार [d]
40. N, D, L, M, O, B और T की लंबाई अलग-अलग है। D की लंबाई, केवल दो व्यक्तियों की लंबाई से कम है। D और B की लंबाई के बीच केवल तीन व्यक्तियों की लंबाई है। केवल दो व्यक्तियों की लंबाई की लंबाई से अधिक है लेकिन N की लंबाई से कम है। केवल M की लंबाई, N की लंबाई से अधिक है। T की लंबाई, L की लंबाई से अधिक है। दूसरा सबसे कम लंबाई वाला कौन है?
- (a) L  
(b) M  
(c) T  
(d) N
41. P, Q, R, S, T, U और V में से प्रत्येक की परीक्षा सोमवार से शुरू होकर रविवार को समाप्त होने वाले एक ही सप्ताह के अलग-अलग दिन है। R की परीक्षा गुरुवार को है। U और Q के बीच ठीक 4 व्यक्तियों की परीक्षा है, जिनमें से किसी की भी परीक्षा रविवार को नहीं है। P की परीक्षा S से ठीक पहले है। V की परीक्षा शुक्रवार को नहीं है। U की परीक्षा S के बाद नहीं है। Q के बाद कितने व्यक्तियों की परीक्षा है?
- (a) 2  
(b) 1  
(c) 3  
(d) 4
42. दिए गए विकल्पों में से उन संख्याओं का चयन कीजिए जो निम्नलिखित श्रृंखला में प्रश्नवाचक चिन्हों (?) के स्थान पर आएगी।
- 81 84 90 99 111 ? 144 ?
- (a) 126, 165  
(b) 125, 171  
(c) 127, 164  
(d) 124, 170
43. यह प्रश्न नीचे दी गई पांच, तीन-अंकीय संख्याओं पर आधारित है।  
(बाएं) 672 745 462 378 417 (दाएं)  
(उदाहरण-697 - पहला अंक = 6, दूसरा अंक = 9 और तीसरा अंक = 7)  
नोट - सभी संक्रियाएं बाएं से दाएं की जानी हैं।  
यदि सबसे बड़ी संख्या के दूसरे अंक को सबसे छोटी संख्या के दूसरे अंक से गुणा किया जाए तो परिणाम ज्ञात कीजिए।
- (a) 25  
(b) 27  
(c) 28  
(d) 29
44. दर्पण को रेखा MN पर रखे जाने पर, दी गई आकृति के सही दर्पण प्रतिबिंब का चयन कीजिए।



- (a)
- (b)
- (c)
- (d)

45. अंग्रेजी वर्णमाला क्रम के आधार पर, निम्नलिखित चार अक्षर-समूहों में से तीन अक्षर-समूह एक निश्चित तरीके से समान हैं और इस प्रकार एक ग्रुप बनाते हैं। कौन सा अक्षर-समूह, उस ग्रुप से संबंधित नहीं है?  
(नोट: असंगत अक्षर-समूह, अक्षर-समूह में व्यंजनों/स्वरों की संख्या या उनकी स्थिति पर आधारित नहीं है।)
- (a) NJP  
(b) HCI  
(c) KGM  
(d) EAG
46. विकल्पों में दी गई उस आकृति को पहचानिए जिसे प्रश्न चिह्न (?) के स्थान पर रखने पर श्रृंखला तार्किक रूप से पूरी हो जाएगी।



- (a)
- (b)
- (c)
- (d)

47. यदि संख्या 3256378 के प्रत्येक सम अंक में 1 जोड़ा जाए तथा प्रत्येक विषम अंक में से 2 घटाया जाए, तो इस प्रकार

12:30 PM – 2:00 PM

- बनी नई संख्या में बाईं ओर से दूसरे अंक तथा दाईं ओर से दूसरे अंक का योग कितना होगा?
- (a) 5  
(b) 8  
(c) 4  
(d) 7 [b]
48. यदि संख्या 1675843 के प्रत्येक विषम अंक में 1 जोड़ा जाए तथा प्रत्येक सम अंक में से 2 घटाया जाए, तो इस प्रकार निर्मित नई संख्या में सबसे बड़े और सबसे छोटे अंकों का अंतर ज्ञात कीजिए।
- (a) 6  
(b) 2  
(c) 4  
(d) 8 [a]
49. 59 लोग उत्तर की ओर अभिमुख होकर एक पंक्ति में खड़े हैं। वांग बाएं छोर से दूसरे स्थान पर है जबकि चाउ दाएं छोर से पहले स्थान पर है। वांग और चाउ के बीच कितने लोग हैं?
- (a) 58  
(b) 66  
(c) 43  
(d) 56 [d]
50. उस त्रिक का चयन कीजिए, जो नीचे दिए गए दो त्रिकों के समान पैटर्न का अनुसरण करता है। दोनों त्रिक समान पैटर्न का अनुसरण करते हैं।  
FA-HD-KN  
ID-KG-NQ
- (a) KG-NJ-QS  
(b) LG-NJ-QS  
(c) KG-NI-QS  
(d) LG-NJ-QT [d]
51. अमन, बिंदु A से गाड़ी चलाना शुरू करता है और पश्चिम की ओर 6 km गाड़ी चलाता है। वह फिर बाईं ओर मुड़ता है, 3 km गाड़ी चलाता है, दाईं ओर मुड़ता है और 5 km गाड़ी चलाता है। वह फिर दाईं ओर मुड़ता है और 3 km गाड़ी चलाता है। वह अंत में दाईं ओर मुड़ता है, 4 km गाड़ी चलाता है और बिंदु B पर रुकता है। फिर से बिंदु A पर पहुंचने के लिए उसे कितनी दूर (न्यूनतम दूरी) और किस दिशा में गाड़ी चलाना होगा? (अन्यथा निर्दिष्ट न किए जाने की स्थिति में, सभी मोड़ केवल 90 डिग्री के मोड़ हैं।)
- (a) 5 km पश्चिम की ओर  
(b) 7 km पूर्व की ओर  
(c) 7 km पश्चिम की ओर  
(d) 5 km उत्तर की ओर [b]
52. निम्नलिखित में से किस अक्षर-समूह द्वारा # और % को प्रतिस्थापित किया जाना चाहिए ताकि :: के बाईं ओर के अक्षर-समूह युग्म के बीच का पैटर्न एवं संबंध, :: के दाईं ओर के अक्षर-समूह युग्म के बीच के पैटर्न एवं संबंध के समान हो?  
#: CJP :: NUA : %
- (a) # = YFL; % = RYF  
(b) # = YFL; % = SYE
- (c) # = ZFL; % = RYE  
(d) # = YFL; % = RYE [d]
53. अंग्रेजी वर्णानुक्रम पर आधारित दी गई श्रृंखला में प्रश्नवाचक चिह्न (?) के स्थान पर क्या आएगा?  
QTV ORT MPR KNP ?
- (a) ILM  
(b) IKM  
(c) IKN  
(d) ILN [d]
54. G, H, I, J, M, N और O, एक वर्गाकार मेज के परितः उसके केंद्र की ओर अभिमुख होकर बैठे हैं। J के बाएं केवल G बैठा है। G और H के बीच केवल चार व्यक्ति बैठे हैं। N और I के बीच केवल O बैठा है, तथा N, H का निकटतम पड़ोसी नहीं है। पंक्ति के दाएं छोर पर कौन बैठा है?
- (a) G  
(b) I  
(c) O  
(d) M [d]
55. संख्या 6147385 के प्रत्येक अंक को बाएं से दाएं आरोही क्रम में व्यवस्थित किया जाता है। मूल संख्या में अंकों की स्थिति की तुलना में कितने अंकों की स्थिति अपरिवर्तित रहेगी?
- (a) तीन  
(b) एक  
(c) एक भी नहीं  
(d) दो [b]
56. निम्नलिखित अक्षर, संख्या और प्रतीक श्रृंखला का संदर्भ लें और उसके बाद आने वाले प्रश्न का उत्तर दें। गिनती केवल बाएं से दाएं की जानी चाहिए।  
(बाएं) ©K%O\$3L©X##8ZR©F1N8%QN (दाएं)
- यदि श्रृंखला से सभी अक्षरों को हटा दिया जाए, तो निम्नलिखित में से कौन-सा बाएं से पांचवें स्थान पर होगा?
- (a) ©  
(b) #  
(c) 8  
(d) 3 [a]
57. दिए गए कथनों और निष्कर्षों को ध्यान से पढ़ें। यह मानते हुए कि कथनों में दी गई जानकारी सत्य है, भले ही वह सामान्य रूप से ज्ञात तथ्यों से भिन्न प्रतीत होती हो, तय करें कि दिए गए निष्कर्षों में से कौन-सा/से, निष्कर्ष, कथनों का तार्किक रूप से अनुसरण करता है। करते हैं।  
कथन:  
सभी टेबल, डेस्क हैं।  
सभी डेस्क, बोर्ड हैं।  
कुछ टेबल, कुर्सियाँ हैं।  
निष्कर्ष:  
(I): कुछ डेस्क, कुर्सियाँ हैं।  
(II): कुछ बोर्ड, कुर्सियाँ हैं।
- (a) केवल निष्कर्ष (I) अनुसरण करता है।  
(b) न तो निष्कर्ष (I) और न ही (II) अनुसरण करता है।

12:30 PM – 2:00 PM

- (c) निष्कर्ष (I) और (II) दोनों अनुसरण करते हैं।  
(d) केवल निष्कर्ष (II) अनुसरण करता है। [c]
58. अंग्रेजी वर्णमाला क्रम के आधार पर, निम्नलिखित चार अक्षर-समूह युग्मों में से तीन अक्षर-समूह युग्म एक निश्चित तरीके से समान हैं और इस प्रकार एक गुप बनाते हैं। कौन-सा अक्षर-समूह युग्म, उस गुप से संबंधित नहीं है? (नोट: असंगत अक्षर-समूह युग्म, अक्षर-समूह में व्यंजनों/स्वरों की संख्या या उनकी स्थिति पर आधारित नहीं है।)  
(a) CE-HJ  
(b) KM-PS  
(c) GI-LN  
(d) OQ-TV [b]
59. निम्नलिखित त्रिक में, अक्षरों का प्रत्येक समूह एक निश्चित तर्क का अनुसरण करते हुए अगले समूह से संबंधित है। दिए गए विकल्पों में से उस विकल्प का चयन करें जो समान तर्क का अनुसरण करता है।  
WAYS-WSAY-SWYA  
FERN-FNER - NFRE  
(a) BONE-BEON-OBNE  
(b) BASE-ABSE - EASB  
(c) GRAM-GMRA-MGAR  
(d) SOLD-SLOD-DLOS [c]
60. A-B का अर्थ है कि 'A, B का पुत्र है',  
A\$B का अर्थ है कि 'A, B की बहन है',  
A@B का अर्थ है कि 'A, B की पुत्री है' और  
A\*B का अर्थ है कि 'A, B का पिता है'।  
उपरोक्त जानकारी के आधार पर, निम्नलिखित में से किसका अर्थ यह है कि W, S की बहन का पुत्र है?  
(a) W@E-A\$K\*S  
(b) W\*E-A\$K@S  
(c) W\$E\*A-K@S  
(d) W-E@A\*K\$S [d]
61. एक निश्चित कूट भाषा में, 'FAIR' को '3716' के रूप में और 'ARID' को '3169' के रूप में कूटबद्ध किया जाता है। दी गई कूट भाषा में 'D' के लिए कूट क्या है?  
(a) 9  
(b) 6  
(c) 3  
(d) 1 [a]
62. संख्याओं के दो समुच्चय नीचे दिए गए हैं। संख्याओं के प्रत्येक समुच्चय में, पहली संख्या पर कुछ गणितीय संक्रियाएँ करके दूसरी संख्या प्राप्त की जाती है। इसी प्रकार, दूसरे संख्या पर कुछ गणितीय संक्रियाएँ करके तीसरी संख्या प्राप्त की जाती है और इसी प्रकार आगे भी। दिए गए विकल्पों में से किसमें, संक्रियाओं का वही सेट है, जैसा नीचे दिए गए समुच्चयों में है? (नोट: संख्याओं को उसके घटक अंकों में तोड़े बिना, पूर्ण संख्याओं पर संक्रियाएँ की जानी चाहिए। उदाहरण के लिए, 13 को लीजिए 13 पर संक्रियाएँ जैसे कि 13 में जोड़ना/घटाना/गुणा करना आदि किया जा सकता है। 13 को

1 व 3 में तोड़ना और फिर 1 व 3 पर गणितीय संक्रियाएँ करने की अनुमति नहीं है।)

13-26-30-22; 17-34-38-30

- (a) 21-42-56-38  
(b) 9-18-22-14  
(c) 20-60-64-46  
(d) 25-50-68-60 [b]

63. शब्द FORMATS में प्रत्येक स्वर को अंग्रेजी वर्णमाला क्रम में उसके ठीक बाद वाले अक्षर से बदल दिया जाता है और प्रत्येक व्यंजन को अंग्रेजी वर्णमाला क्रम में उसके ठीक पहले वाले अक्षर से बदल दिया जाता है। इस प्रकार बने अक्षरों के समूह में कितने स्वर होंगे?

- (a) 3  
(b) 2  
(c) 1  
(d) 0 [b]

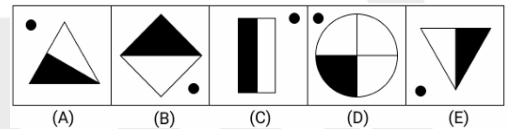
64. किसी निश्चित कूट भाषा में, 'dreams come true' को 'mpt tb ko' के रूप में कूटबद्ध किया जाता है और 'come on time' को 'uk ko jb' के रूप में कूटबद्ध किया जाता है। दी गई कूट भाषा में 'come' को किसमें कूटबद्ध किया जाएगा?

- (a) uk  
(b) jb  
(c) tb  
(d) ko [d]

65. I, J, K, L, M, N और W एक गोल मेज के परितः मेज के केंद्र की ओर अभिमुख होकर बैठे हैं। L के दाईं ओर से गिने जाने पर L और J के बीच केवल एक व्यक्ति बैठा है। J और N के बीच केवल एक व्यक्ति बैठा है। L और W के बीच केवल एक व्यक्ति बैठा है। M और N के बीच केवल दो व्यक्ति बैठे हैं। K और W के बीच केवल एक व्यक्ति बैठा है। के दाईं ओर से गिने जाने पर। और J के बीच कितने व्यक्ति बैठे हैं?

- (a) तीन  
(b) एक  
(c) चार  
(d) दो [d]

66. नीचे दी गई पांच आकृतियों में से चार आकृतियां किसी प्रकार समान हैं और इसलिए एक समूह बनाती हैं। कौन-सी आकृति, उस समूह से संबंधित नहीं है?



- (a) A  
(b) D  
(c) B  
(d) C [b]

67. कार्स बिंदु A से ड्राइव करना शुरू करता है और उत्तर की ओर 13 km तक ड्राइव करता है। फिर वह दायीं ओर मुड़ता है, 11 km तक ड्राइव करता है, दायीं ओर मुड़ता है और 25 km तक ड्राइव करता है। फिर वह दायीं ओर मुड़ता है और 19 km तक

12:30 PM – 2:00 PM

- ड्राइव करता है। वह अंत में दायीं ओर मुड़ता है, 12 km तक ड्राइव करता है और बिंदु P पर रुक जाता है। बिंदु A पर दोबारा पहुंचने के लिए उसे कितनी दूर (न्यूनतम दूरी) और किस दिशा में ड्राइव करना चाहिए? (जब तक निर्दिष्ट न किया जाए, सभी मोड़ केवल 90° मोड़ हैं।)
- (a) 7 km पूर्व की ओर  
(b) 8 km पूर्व की ओर  
(c) 6 km पश्चिम की ओर  
(d) 9 km पश्चिम की ओर [b]
68. उस समुच्चय का चयन कीजिए जिसमें संख्याएँ उसी प्रकार संबंधित हैं जिस प्रकार दिए toptre nggk गए समुच्चयों की संख्याएँ संबंधित हैं। (नोट: संख्याओं को उसके घटक अंकों में तोड़े बिना, पूर्ण संख्याओं पर संक्रियाएँ की जानी चाहिए। उदाहरण के लिए, 13 को लीजिए 13 पर संक्रियाएँ। जैसे कि 13 में जोड़ना/घटाना/गुणा करना आदि किया। 11 व 3 में तोड़ना और फिर 1 व 3 पर गणितीय संक्रियाएँ करने की अनुमति नहीं है।)
- (34, 108, 7)  
(33, 121, 23)  
(a) (36, 135, 24)  
(b) (12, 62, 23)  
(c) (48, 147, 4)  
(d) (41, 131, 5) [c]
69. निम्नलिखित चार अक्षर-समूह युग्मों में से तीन अक्षर-समूह युग्म किसी प्रकार समान हैं और इसलिए एक समूह बनाते हैं। वह कौन सा अक्षर-समूह युग्म है, जो उस समूह से संबंधित नहीं है? (नोट: असंगत अक्षर-समूह युग्म, अक्षर-समूह में व्यंजनों/स्वरों की संख्या या उनकी स्थिति पर आधारित नहीं है।)
- (a) OT-LP  
(b) FK-CH  
(c) LQ-IM  
(d) IN-FJ [b]
70. यह प्रश्न निम्नलिखित शब्दों पर आधारित है।  
BUS THE YOU DEN  
प्रत्येक शब्द में, प्रत्येक स्वर को अंग्रेजी वर्णमाला क्रम में उसके बाद आने वाले अक्षर से बदल दिया जाता है और प्रत्येक व्यंजन को अंग्रेजी वर्णमाला क्रम में उसके पहले आने वाले अक्षर से बदल दिया जाता है। इस प्रकार बने कितने अक्षर-समूहों में कोई स्वर नहीं आएगा?
- (a) 4  
(b) 2  
(c) 3  
(d) 1 [c]
71. उच्च रक्तदाब कम करने के लिए उपयोग की जाने वाली एक इंडोल ऐल्केलॉइड औषधि, रिसर्पिन (Reserpine), \_\_\_\_\_ से प्राप्त की जाती है।
- (a) सिनकोना ऑफिसिनारम  
(b) पैपेवर सोमनीफेरम  
(c) राउवोल्फिया सर्वेन्टिना
- (d) डिजिटेलिस पुरषूरिया [c]
72. सदिश  $A = 3i+6j-2k$  और  $B = 4i - j + 3k$  के बीच का कोण \_\_\_\_\_ होगा।
- (a) 30°  
(b) 45°  
(c) 90°  
(d) 60° [c]
73. निम्नलिखित में से किस राज्य में बहुआयामी गरीबों का प्रतिशत अधिक है?
- (a) बिहार  
(b) उत्तर प्रदेश  
(c) झारखंड  
(d) मध्य प्रदेश [a]
74. भारत के राष्ट्रपति के रूप में निम्नलिखित में से किसका कार्यकाल सबसे छोटा था?
- (a) जाकिर हुसैन  
(b) लाल बहादुर शास्त्री  
(c) राजेंद्र प्रसाद  
(d) जवाहरलाल नेहरू [a]
75. दन्तिदुर्ग द्वारा निम्नलिखित में से किस स्थान को राष्ट्रकूटों की राजधानी बनाया गया?
- (a) कन्नौज  
(b) पाटलिपुत्र  
(c) मान्यखेर  
(d) कांची [c]
76. निम्नलिखित में से कौन-सी स्वदेशी जनजाति मोपिन त्योहार मनाती है?
- (a) पावरा  
(b) भील जनजाति  
(c) गालो जनजाति  
(d) भगलिया जनजाति [c]
77. 2023 के लिए भ्रष्टाचार धारणा सूचकांक (Corruption Perceptions Index - CPI) में भारत की रैंक क्या थी?
- (a) 93  
(b) 121  
(c) 83  
(d) 111 [a]
78. खेलो इंडिया पैरा गेम्स (KIPG) 2023 का कौन-सा संस्करण दिसंबर 2023 में नई दिल्ली में आयोजित किया गया था?
- (a) पांचवां  
(b) छठा  
(c) उद्घाटनात्मक  
(d) दूसरा [c]
79. फरवरी 1974 में भूकंपीय अन्वेषण पोत एकेडमिक आर्कांजेस्की (seismic exploration vessel Academic Arkhangelsky) से रूसी और भारतीय टीम द्वारा खोजे गए मुंबई हाई फील्ड (पहले बॉम्बे हाई फील्ड) में उत्पादन किस वर्ष शुरू हुआ?
- (a) 1978  
(b) 1981

12:30 PM – 2:00 PM

- (c) 1975  
(d) 1976 [d]
80. बिन्दुसार ने निम्नलिखित में से किस अवधि के बीच शासन किया?  
(a) 297 ईसा पूर्व से 273 ईसा पूर्व  
(b) 295 ईसा पूर्व से 270 ईसा पूर्व  
(c) 299 ईसा पूर्व से 275 ईसा पूर्व  
(d) 293 ईसा पूर्व से 271 ईसा पूर्व [a]
81. अंडमान और निकोबार द्वीप समूह के संबंध में निम्नलिखित में से कौन-सा कथन सही है?  
(a) अंडमान और निकोबार द्वीप समूह सामरिक रूप से महत्वपूर्ण हैं और उनमें वनस्पतियों और जीवों के आधार पर बहुत विविधता है।  
(b) अंडमान और निकोबार द्वीप समूह में विरल वन क्षेत्र के साथ शीतोष्ण जलवायु है।  
(c) अंडमान और निकोबार द्वीप समूह पूरी तरह से प्रवाल शैलसमूह से बने हैं।  
(d) अंडमान और निकोबार द्वीप समूह भूमध्य रेखा से बहुत दूर स्थित हैं और यहाँ बहुत कम वर्षा होती है। [a]
82. जून 2024 में निम्नलिखित में से किसे भारतीय भूवैज्ञानिक सर्वेक्षण (GSI) का नया महानिदेशक नियुक्त किया गया?  
(a) असित साहा  
(b) वीरेंद्र कुमार  
(c) एल मुरुगन  
(d) संजय बिहारी [a]
83. भारतीय संविधान का अनुच्छेद 19 (1)(a) \_\_\_\_\_ को संदर्भित करता है।  
(a) भाषण और अभिव्यक्ति की स्वतंत्रता  
(b) शोषण के विरुद्ध अधिकार  
(c) समानता के अधिकार  
(d) सांस्कृतिक शैक्षिक अधिकार [a]
84. जनगणना 2011 के अनुसार, निम्नलिखित में से किस केंद्र शासित प्रदेश की साक्षरता दर सबसे अधिक है?  
(a) चंडीगढ़  
(b) पुदुचेरी  
(c) दिल्ली  
(d) दमन और दीव [d]
85. जुलाई 2024 में तेलंगाना के राज्यपाल नियुक्त किए गए जिष्णु देव वर्मा, भारत के किस राज्य के पूर्व उपमुख्यमंत्री थे?  
(a) मध्य प्रदेश  
(b) मिज़ोरम  
(c) त्रिपुरा  
(d) केरल [c]
86. प्राथमिक ऐमीन को किस ब्रंसटेड अम्ल (Brønsted acid) के साथ उपचरित करके डाइजेनोनियम लवण (Diazonium salt) बनाता है?  
(a) क्लोरस अम्ल  
(b) फ़ॉस्फोरस अम्ल  
(c) सल्फ्यूरस अम्ल  
(d) नाइट्रस अम्ल [d]
87. भारत में सूक्ष्म वित्त संस्थानों (microfinance institutions) के सामने निम्नलिखित में से कौन-सी महत्वपूर्ण चुनौती है?  
(a) अंतर्राष्ट्रीय दानदाताओं से धन की अत्यधिक आपूर्ति  
(b) परिचालन लचीलेपन को प्रभावित करने वाले विनियामक परिवर्तन  
(c) ऋणकर्ताओं द्वारा उच्च पुनर्भुगतान दर  
(d) ग्रामीण आबादी में रुचि की कमी [b]
88. प्रसिद्ध गायिका गिरिजा देवी, जो अपनी 'ठुमरी' प्रस्तुतियों के लिए जानी जाती हैं, किस घराने से संबंधित हैं?  
(a) भिंडी बाजार घराना  
(b) जयपुर घराना  
(c) बनारस घराना  
(d) इंदौर घराना [c]
89. शर्करामापी (saccharimeter) एक प्रकार का \_\_\_\_\_ है।  
(a) ध्रुवणमापी (polarimeter)  
(b) विवर्तनमापी (diffractometer)  
(c) दाब गेज (pressure gauge)  
(d) व्यतिकरणमापी (interferometer) [a]
90. \_\_\_\_\_ को जिले के सभी अधीनस्थ न्यायालयों पर अपीलीय क्षेत्राधिकार प्राप्त होता है।  
(a) भारत के प्रधान मंत्री  
(b) भारत के राष्ट्रपति  
(c) जिला न्यायालय  
(d) भारत के उपराष्ट्रपति [c]
91. मार्च 2024 में, भारत के निम्नलिखित में से किस शहर में भारतीय बागवानी अनुसंधान संस्थान (IIHR) का तीन दिवसीय राष्ट्रीय बागवानी मेला-2024 'सतत विकास के लिए अगली पीढ़ी की प्रौद्योगिकी आधारित बागवानी' (Nextgen technology led horticulture for sustainable development) थीम पर आयोजित किया गया?  
(a) शिलॉन्ग  
(b) पणजी  
(c) बेंगलुरु  
(d) हैदराबाद [c]
92. निम्नलिखित में से कौन-सा युग्म (भारतीय कैलेंडर के अनुसार ऋतुएं और महीने) गलत है?  
(a) वसंत : चैत्र-वैशाख (Vasanta: Chaitra-Vaisakha)  
(b) हेमंत : माघ फाल्गुन (Hemanta: Magha-Phalgun)  
(c) शरद : आश्विन-कार्तिक (Sharada: Asvina-Kartika)  
(d) वर्षा : श्रावण-भाद्र (Varsha: Sravana-Bhadra) [b]
93. उस वायरल संक्रमण का नाम बताइए जिसे 'शिंगल्स' (Shingles) के नाम से भी जाना जाता है और जो त्वचा पर दर्दनाक चकत्ते या छाले पैदा करता है।  
(a) हर्पीज जोस्टर (Herpes Zoster)  
(b) हर्पीज सिंप्लेक्स (Herpes Simplex)  
(c) हर्पीज साइटोमेगालो (Herpes Cytomegalo)  
(d) हर्पीज एपस्टीन-बार (Herpes Epstein-Barr) [a]
94. संविधान सभा के सदस्यों का निर्वाचन \_\_\_\_\_ द्वारा किया गया था।

12:30 PM – 2:00 PM

- (a) कांग्रेस पार्टी के प्रमुख नेता  
(b) सार्वजनिक मताधिकार  
(c) ब्रिटिश सरकार  
(d) प्रांतीय विधानमंडल [d]
95. आईआईटी बॉम्बे के शोधकर्ताओं ने अपशिष्ट प्लास्टिक पॉलिमर को \_\_\_\_\_ के माध्यम से यांत्रिक रूप से पुनर्चक्रित करने के लिए GoIDN नामक एक उपकरण विकसित किया है।  
(a) गलित मिश्रण (melt mixing)  
(b) उत्ताप अपघटन (pyrolysis)  
(c) श्रेडिंग (shredding)  
(d) संपीडन (compression) [a]
96. निम्नलिखित को सुमेलित करें।  
समूह - I समूह - II  
A. नाथमुनि 1. सनक सम्प्रदाय  
B. शंकराचार्य 2. श्री वैष्णव सम्प्रदाय  
C. रामानुज 3. अद्वैत  
D. निम्बार्क 4. विशिष्टाद्वैत  
(a) A-4, B-3, C-2, D-1  
(b) A-3, B-4, C-2, D-1  
(c) A-2, B-3, C-4, D-1  
(d) A-3, B-4, C-1, D-2 [C]
97. भारत सरकार ने स्मार्ट सिटी मिशन को किस वर्ष शुरू किया था?  
(a) 2017  
(b) 2016  
(c) 2015  
(d) 2018 [c]
98. शरीर में निम्नलिखित में से किस हार्मोन का अत्यधिक उत्पादन कुशिंग सिंड्रोम (Cushing's syndrome) का कारण बनता है, जिसके परिणामस्वरूप वजन बढ़ता है और त्वचा पतली हो जाती है?  
(a) कॉर्टिसॉल (Cortisol)  
(b) वैसोप्रेसिन (Vasopressin)  
(c) मेलाटोनिन (Melatonin)  
(d) एरिथ्रोपोइटीन (Erythropoietin) [a]
99. निम्नलिखित में से कौन 'उलगुलान आन्दोलन' से संबंधित थे?  
(a) तिलका मांझी  
(b) बुधु भगत  
(c) बिरसा मुंडा  
(d) तिरोत सिंग [c]
100. निम्नलिखित में से किसने त्रिपक्षीय संघर्ष में कन्नौज विजय के बाद गुर्जर-प्रतिहार राजवंश की स्थापना की?  
(a) रामपाल  
(b) नागभट्ट प्रथम  
(c) मिहिर भोज  
(d) वत्सराज [b]
101. तेल टैंकर 'एडवांटेज स्वीट (Advantage Sweet)' पर कितने भारतीय चालक दल सदस्य मौजूद थे, जिसे अप्रैल 2023 में ईरानी अधिकारियों ने जब्त कर लिया था और अक्टूबर 2023 में रिहा किया गया था?  
(a) 26  
(b) 20  
(c) 16  
(d) 23 [d]
102. जनवरी 2015 में भारत सरकार ने योजना आयोग को \_\_\_\_\_ से बदल दिया।  
(a) आईडीबीआई  
(b) नीति आयोग  
(c) आईसीआईसीआई  
(d) एनएलसीआईएल [b]
103. निम्नलिखित में से कौन-सा राज्य, निम्न वर्षा वाले क्षेत्र में आता है?  
(a) मेघालय  
(b) राजस्थान  
(c) तमिलनाडु  
(d) बिहार [b]
104. निम्नलिखित में से किस महिला समाज सुधारक ने पूना में घर पर ही शिक्षा प्राप्त की तथा 'स्त्रीपुरुषतुलना' नामक पुस्तक प्रकाशित की?  
(a) सावित्रीबाई फुले  
(b) बेगम रोकैया सखावत हुसैन  
(c) ताराबाई शिंदे  
(d) फातिमा शेख [c]
105. दिनेश के. त्रिपाठी जनवरी 2024 में \_\_\_\_\_ के प्रमुख बने।  
(a) सशस्त्र बल (Armed Forces)  
(b) वायु सेना (Air Force)  
(c) नौसेना स्टाफ (Naval Staff)  
(d) तट रक्षक (Coast Guard) [c]
106. भारतीय संविधान का निम्नलिखित में से कौन सा भाग मौलिक कर्तव्यों से संबंधित है?  
(a) भाग VIA  
(b) भाग III A  
(c) भाग VA  
(d) भाग IV A [d]
107. भारतीय नौसेना का 'आईएमटी त्रिलाट' (IMT TRILAT) नामक त्रिपक्षीय अभ्यास किसके साथ संयुक्त रूप से आयोजित किया गया था?  
(a) नाइजीरिया और युगांडा  
(b) मोजाम्बिक और तंजानिया  
(c) ईजिप्ट और जिम्बाब्वे  
(d) सूडान और इथियोपिया [b]
108. निम्नलिखित में से कौन-सा एक विदेशी बैंक (Foreign Bank) है?  
(a) एचडीएफसी बैंक (HDFC Bank)  
(b) केनरा बैंक (Canara Bank)  
(c) बीएनपी परिबास (BNP Paribas)  
(d) एक्सिस बैंक (Axis Bank) [c]

## 12:30 PM – 2:00 PM

109. स्वतंत्र और निष्पक्ष चुनाव सुनिश्चित करने के लिए निम्नलिखित में से कौन-सा संवैधानिक निकाय ज़िम्मेदार है?  
 (a) भारत के राष्ट्रपति  
 (b) भारत का चुनाव आयोग  
 (c) भारत की संसद  
 (d) भारत का सर्वोच्च न्यायालय [b]
110. GATT की स्थापना किस वर्ष की गई थी?  
 (a) 1946  
 (b) 1948  
 (c) 1947  
 (d) 1949 [b]
111. निम्नलिखित में से कौन-सी, गरीबी आकलन समिति (Poverty Estimation Committee) नहीं है?  
 (a) तेंदुलकर समिति  
 (b) कोठारी समिति  
 (c) लकड़ावाला समिति  
 (d) अलघ समिति [b]
112. अप्रैल 2024 में, वर्ल्ड फ्यूचर एनर्जी समिट (World Future Energy Summit) का कौन-सा संस्करण अबू धाबी में आयोजित किया गया था?  
 (a) 12<sup>वां</sup>  
 (b) 14<sup>वां</sup>  
 (c) 20<sup>वां</sup>  
 (d) 16<sup>वां</sup> [d]
113. पल्लवी, अनुपल्लवी और मुक्तायी स्वर जिन्हें सामूहिक रूप से पूर्वांग के नाम से जाना जाता है, किस कर्नाटक संगीत शैली से संबंधित हैं?  
 (a) वर्नम (Varnam)  
 (b) जावली (Javali)  
 (c) सुलादी (Suladi)  
 (d) गीतम (Gitam) [a]
114. ममता बनर्जी द्वारा ऑल इंडिया तृणमूल कांग्रेस की स्थापना निम्नलिखित में से किस वर्ष की गई?  
 (a) 1995  
 (b) 1998  
 (c) 2001  
 (d) 2003 [b]
115. राजकोषीय समेकन (fiscal consolidation) का प्राथमिक लक्ष्य क्या है?  
 (a) सरकारी ऋण कम करना  
 (b) उपभोक्ता व्यय में वृद्धि  
 (c) मुद्रास्फीति कम करना  
 (d) आर्थिक विकास को प्रोत्साहन [a]
116. भारत में राजनीतिक व्यवस्था की मुख्य विशेषताओं के बारे में निम्नलिखित में से कौन-सा कथन सही है?  
 1. यह एक लोकतांत्रिक गणराज्य है।  
 2. यहां संसदीय शासन प्रणाली है।  
 3. सर्वोच्च शक्ति भारत की जनता में निहित है।  
 4. यहां एक एकीकृत सत्ता का प्रावधान है।  
 (a) 1, 2, 3 और 4
- (b) केवल 1 और 2  
 (c) केवल 1, 2 और 3  
 (d) केवल 3 और 4 [c]
117. भारतीय पैरा एथलीट सुमित अंतिल ने पेरिस 2024 पैरालम्पिक खेलों में किस स्पर्धा में स्वर्ण पदक जीता?  
 (a) पुरुषों की गोला फेंक  
 (b) पुरुषों की भाला फेंक  
 (c) पुरुषों की ऊंची कूद  
 (d) पुरुषों की क्लब थ्रो [b]
118. जुलाई 2024 में, एशिया की प्रथम प्री-क्लिनिकल नेटवर्क सुविधा (pre-clinical network facility) का उद्घाटन निम्नलिखित में से किस भारतीय शहर में किया गया था?  
 (a) लखनऊ  
 (b) भुवनेश्वर  
 (c) चेन्नई  
 (d) फरीदाबाद [d]
119. 'रेज़ एंड वेज ऑफ़ इंडियन कल्चर (Rays and Ways of Indian Culture)' पुस्तक किसने लिखी है?  
 (a) रोमिला थापर  
 (b) डीपी दुबे  
 (c) झुम्पा लाहिड़ी  
 (d) गायत्री सिन्हा [b]
120. जनगणना 2011 के अनुसार, निम्नलिखित में से किस केंद्र शासित प्रदेश में जनसंख्या वृद्धि सबसे अधिक है?  
 (a) दिल्ली  
 (b) पुदुचेरी  
 (c) लक्षद्वीप  
 (d) दमन और दीव [d]